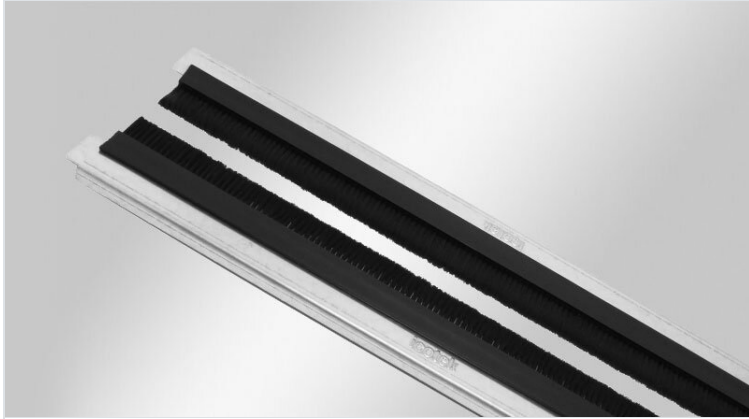


KDR-BES可分毛刷板

用于威图 TS 8机箱



RoHS
compliant

REACH
COMPLIANCE

Made in
Germany

两分开毛刷板KDR-BES-TS8预装有密封毛刷条。

底板上装有标准的威图夹。

取决于要布线的最大电缆直径，两个分开的毛刷板可以选择彼此对齐或彼此接近。

毛刷底板KDR-BES-TS8非常适合保护机箱内部免受灰尘侵害。

规格

材料	底板: 钢板, 镀锌 毛刷: 聚酰胺
温度	-20 C° 到 90 C°
属性	无硅, 无卤

产品优势

- 几乎整个外壳底部都可以安装电缆
- 可随后安装在引入的电缆周围

产品类型和尺寸

KDR-BES-TS8-600-58000



订货号	58000	电器外壳宽度	600 mm
EAN	4251269315787	底板开孔的尺寸	435 mm
包装单位	1		
宽度	125 mm		
高度	16 mm		
适合封闭	Rittal TS 8		
长度	458 mm		

KDR-BES-TS8-800-58006

订货号	58006	电器外壳宽度	800 mm
EAN	4251269315794	底板开孔的尺寸	635 mm
包装单位	1		
宽度	125 mm		
高度	16 mm		
适合封闭	Rittal TS 8		
长度	658 mm		



KDR-BES-TS8-1000-58012

订货号	58012	电器外壳宽度	1.000 mm
EAN	4251269315800	底板开孔的尺寸	835 mm
		分开栏	否
包装单位	1		
宽度	125 mm		
高度	16 mm		
适合封闭	Rittal TS 8		
长度	858 mm		



KDR-BES-TS8-1200-58018

订货号	58018	电器外壳宽度	1.200 mm
EAN	4251269315817	底板开孔的尺寸	495 mm
包装单位	1		
宽度	125 mm		
高度	16 mm		
适合封闭	Rittal TS 8		
长度	518 mm		



